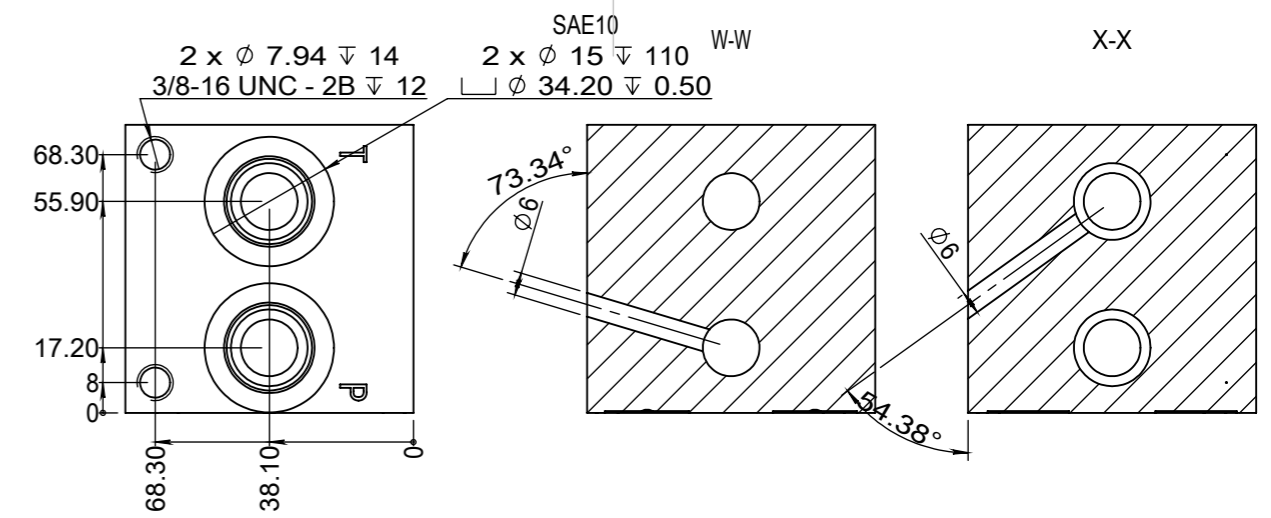
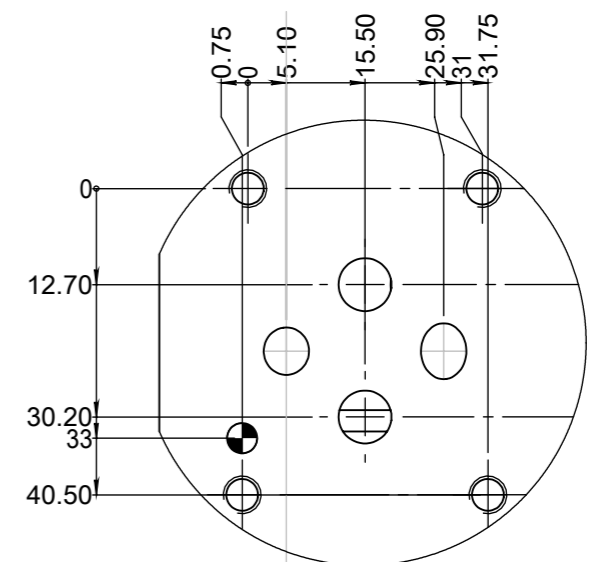


局部视图 U
比例 1:1



- 技术要求
- 1.去毛刺锐角倒钝；
 - 2.阀块所有外棱角倒角均为1.5X45°；
 - 3.所有螺纹孔口倒角45°至丝底；
 - 4.所有光孔孔口倒角0.2X45°
 - 5.所有内部孔道交叉部位的毛刺清除干净；
 - 6.图中所注孔深均不计钻尖深度；
 - 7.所有插装孔或螺塞等与钻孔表面的垂直度允差<0.1；
 - 8.未注行位公差按GB/T1184 K级；
 - 9.未注公差GB/T1804 m级
 - 10.按图做标记字高6

描图
描校
旧底图总号
底图总号
签字
日期

						6061-T6			 TIANDI HYDRAULIC	
标记	处数	分区	更改文件号	签名	年月日	阶段标记	重量	比例	AD03P042SS	
设计	林	2022/7/26	星期	标准化					211230	
审核										
工艺				批准		共张		第张		